

# SPRINT



Модель:

МК6

С ПОДОГРЕВОМ

МК6-Е

БЕЗ ПОДОГРЕВА

**VELOPEX**  
INTERNATIONAL

[www.velopex.com](http://www.velopex.com)

Высокие  
технологии в области  
диагностики

ПРОИЗВОДИТЕЛЬ СТОМАТОЛОГИЧЕСКОГО, ВЕТЕРИНАРНОГО И МЕДИЦИНСКОГО ОБОРУДОВАНИЯ

# VELOPEX®

Автоматическая проявочная машина для дентальной рентгенограммы



## ТЕХНИЧЕСКОЕ РУКОВОДСТВО

ДЛЯ КВАЛИФИЦИРОВАННЫХ ТЕХНИЧЕСКИХ СПЕЦИАЛИСТОВ

**ПРЕДУПРЕЖДЕНИЕ:**

*Перед подключением аппарата к электрической сети необходимо ознакомиться с руководством.*

*Данное техническое руководство следует использовать в качестве дополнения к руководству пользователя I/LIT2066P SPRINT MK6.*

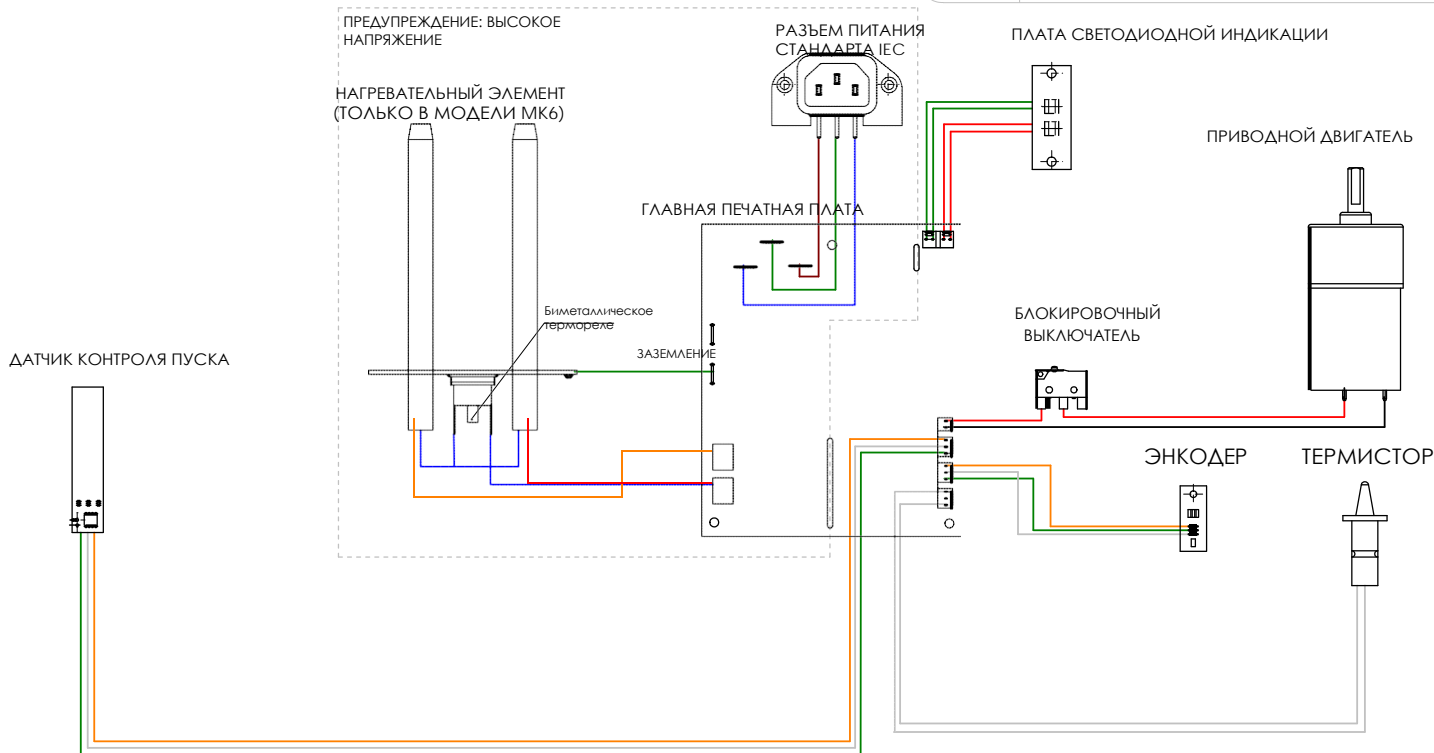


## СХЕМЫ

Схема электрических соединений	1
Общая сборка	2
Сборка панели мотор-привода МК6	3
Сборка панели мотор-привода МК6-Е	4
Сборка контрольной панели	5
Сборка крышки модуля	6
Сборка задней панели	7
Загрузчик дневного света	8

С

ДАННЫЙ ЧЕРТЕЖ ПОДЛЕЖИТ ВОЗВРАТУ ПО ПЕРВОМУ ТРЕБОВАНИЮ. НЕ РАЗРЕШАЕТСЯ КАКИМ-ЛИБО ОБРАЗОМ ПЕРЕДАВАТЬ ДАННЫЕ, СОДЕРЖАЩИЕСЯ В ЧЕРТЕЖАХ, ТРЕТЬЕЙ СТОРОНЕ. ЗАПРЕЩАЕТСЯ ИСПОЛЬЗОВАТЬ ЧЕРТЕЖИ ДЛЯ КАКИХ-ЛИБО ДРУГИХ УСТАНОВОК, КРОМЕ ТОЙ, ДЛЯ КОТОРОЙ ОНИ ПРЕДНАЗНАЧЕНЫ.

НОМЕР ДЕТАЛИ  
\*\*\*\*УСТРОЙСТВО  
**SPRINT MK6**ЧЕРТИЛ  
Д. БРАУНДАТА  
28.09.12МАСШТАБ  
Не в масштабе

УТВЕРДИЛ

ПРОВЕРИЛ

ИСПОЛЬЗОВАН

НОМЕР ЧЕРТЕЖА

**28-187-A4**

НАЗВАНИЕ ЧЕРТЕЖА

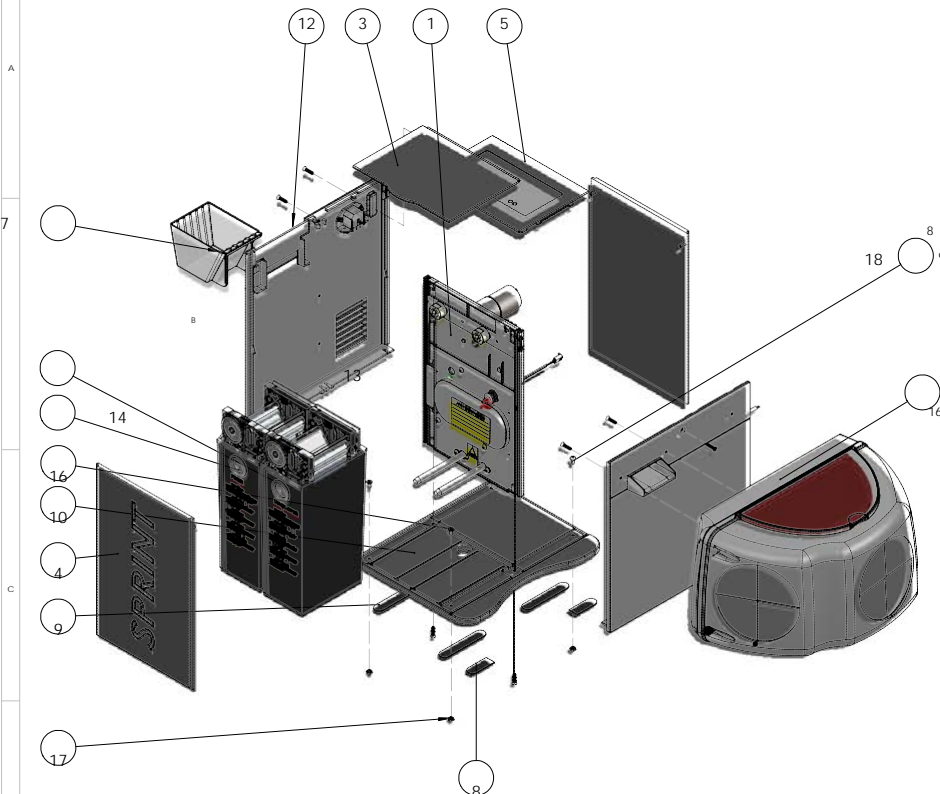
СХЕМА ЭЛЕКТРИЧЕСКИХ  
СОЕДИНЕНИЙ

**MEDIVANCE INSTRUMENTS LIMITED**  
**BARRETT'S GREEN ROAD HARLESDEN**  
 LONDON NW10 7AP ENGLAND

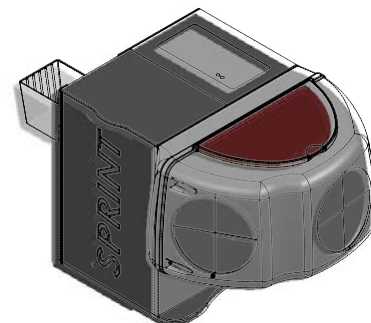
4			
3			
2	ДОБАВЛЕНА ДЕТАЛЬ ГЛАВНОЙ ПЕЧАТНОЙ ПЛАТЫ	ДБ	15.10.12
1	ДЛЯ ПРОИЗВОДСТВА		28.09.12
ВЕРСИЯ	ОПИСАНИЕ	УТВ.	ДАТА

C

АВТОРСКИЕ ПРАВА ПРИНАДЛЕЖАТ КОМПАНИИ MEDIVANCE INSTRUMENTS LIMITED  
 ДАННЫЙ ЧЕРТЕЖ ПРЕДНАЗНАЧЕН ВОЗВРАТ ПО ПЕРВОМУ ЗАПРОСУ НЕ ПРИБЛИЖАЕТ КЛИЕНТОВ К СБОРКЕ ПЕРЕДАТЬ ДАННЫЕ СОБЕРАЮЩИМ В ЧЕРТЕЖАХ ПЕРСОНАЛУ ТОЛЬКО ЗА ЦЕЛЯМИ ИСПОЛНЕНИЯ ПОРУЧЕНИЙ ДЛЯ КАКИХ-ЛИБО ДРУГИХ УСТАНОВОК, КРОМЕ ТОЙ, ДЛЯ КОТОРОЙ ОН ПРЕДНАЗНАЧЕН.



№	НОМЕР ДЕТАЛИ	ОПИСАНИЕ	КОЛ-ВО
1	28-159-А3 ПАНЕЛЬ МОТОР-ПРИВОДА МК6 В СБОРЕ	I/ASS0011A	1
2	28-177-А4 ПЛАНКА ФИКСАЦИИ ШЕСТЕРЕН МК6	I/MDG213/P	1
3	28-163-А3 КРЫШКА МОДУЛЯ МК6 В СБОРЕ		1
4	28-160-А3 БОКОВАЯ ПАНЕЛЬ МК6 В СБОРЕ		2
5	28-162-А3 КОНТРОЛЬНАЯ ПАНЕЛЬ МК6 В СБОРЕ		1
6	19-016-А3 ЗАГРУЗЧИК ДНЕВНОГО СВЕТА	I/ASS0261A	1
7	28-091-А2 ПРОМЫВНОЙ БАЧОК	I/MDG7713P	1
32	547-А3 САМОКЛЕЯЩАЯСЯ ЭЛАСТИЧНАЯ НОЖКА	I/FT18106P	2
32	547-А3 САМОКЛЕЯЩАЯСЯ ЭЛАСТИЧНАЯ НОЖКА	I/FT18106P	4
10	28-158-А3 ОСНОВАНИЕ МК6 В СБОРЕ		1
11	10-260-А3 ПЕРЕДНЯЯ ПАНЕЛЬ В СБОРЕ		1
12	28-161-А3 ЗАДНЯЯ ПАНЕЛЬ МК6 В СБОРЕ		1
13	28-185-А3 МОДУЛЬ ПРОЯВИТЕЛЯ В СБОРЕ		1
14	28-186-А3 МОДУЛЬ ФИКСАЖА В СБОРЕ		1
15	4x1 75x16 мм ПОТайНОЙ ВИНТ PLASEIX	I/FTX8913P	1
6	M4 x 8 ПОТайНОЙ КРЕПЕЖНЫЙ ВИНТ СО ШАЙЦЕМ POZI	I/FTX 2045P	2
17	M4 ГАЙКА ПОАНОЙ ВЫСОТЫ/ИХ 2100P		4
18	M4 x 8 БОЛТ С ЦИЛИНДРИЧЕСКОЙ ГОЛОВКОЙ И ШАЙЦЕМ POZI	I/FTX 2040P	2



НОМЕР ДЕТАЛИ I/MAC9003F - ук НАЗВАНИЕ ЧЕРТЕЖА ОБЩАЯ СБОРКА ЧЕРТИЛ Д. БРАУН ДАТА 15.08.12 МАСШТАБ УТВЕРДИЛ ПРОВЕРИЛ ИСПОЛЬЗОВАН

НОМЕР ЧЕРТЕЖА УСТРОЙСТВО

28-157-А3 SPRINT MK6

MEDIVANCE INSTRUMENTS LIMITED  
 BARRETT'S GREEN ROAD HARLESDEN  
 LONDON NW10 7AP ENGLAND

1

1A

ВЕРСИЯ

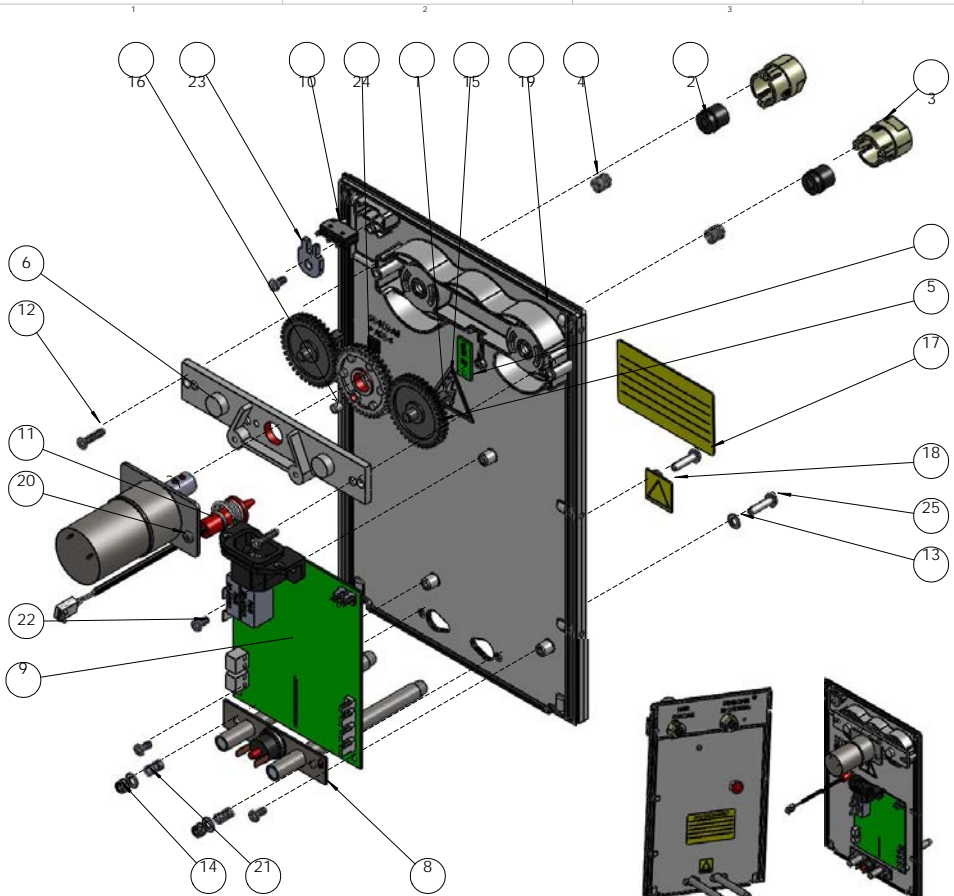
ДЛЯ ПРОИЗВОДСТВА  
 ДЛЯ РАЗРАБОТКИ

ОПИСАНИЕ

27.09.12

T.00386 15.08.12

УТВ. ДАТА



**C** АВТОРСКИЕ ПРАВА ПРИНАДЛЕЖАТ КОМПАНИИ MEDVANCE INSTRUMENTS LIMITED

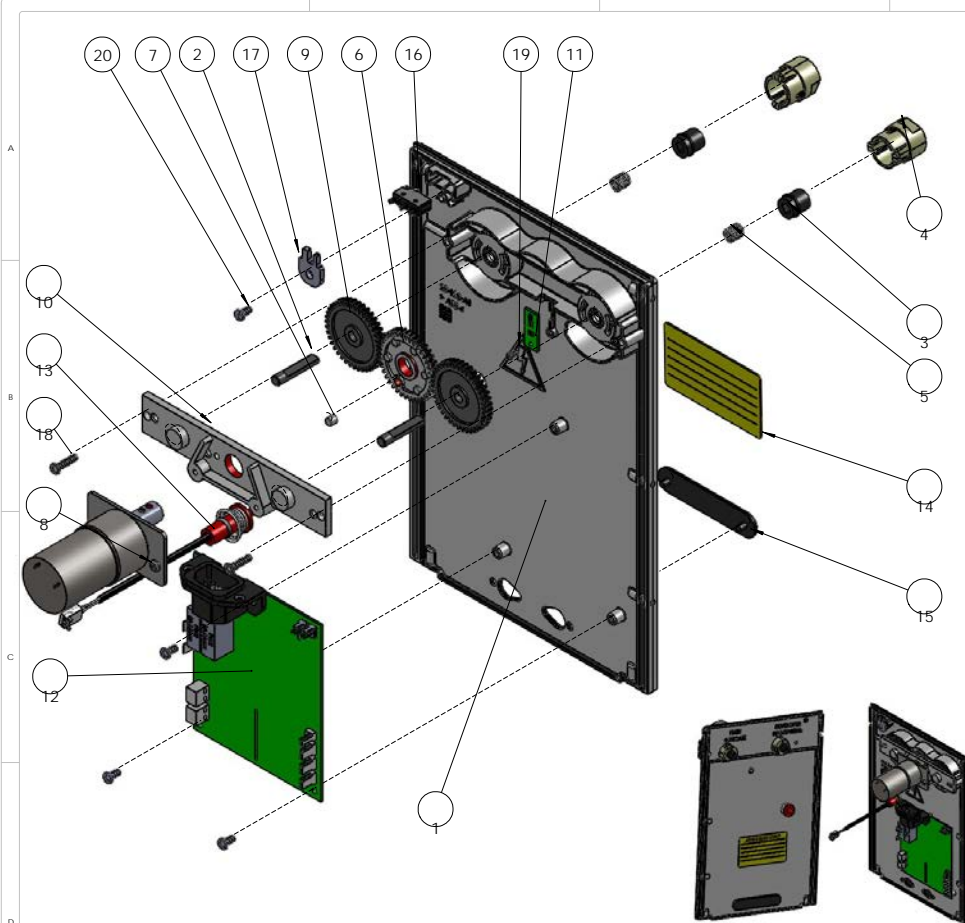
ЭТОЙ СХЕМЕ НЕ ПОСЛЕДУЮТ ОТВЕТСТВЕННОСТИ ЗА НЕПРАВИЛЬНУЮ АССЕМБЛЖУ ИЛИ ЗА НЕПРАВИЛЬНУЮ РАБОТУ. ПОСЛЕДОВАТЕЛЬНОСТЬ И ПОРЯДОК СБОРА ПОКАЗАНЫ НА СХЕМЕ. НЕ ПОСЛЕДУЮТ ОТВЕТСТВЕННОСТИ ЗА НЕПРАВИЛЬНУЮ АССЕМБЛЖУ ИЛИ ЗА НЕПРАВИЛЬНУЮ РАБОТУ. ПОСЛЕДОВАТЕЛЬНОСТЬ И ПОРЯДОК СБОРА ПОКАЗАНЫ НА СХЕМЕ.

№	ОПИСАНИЕ	НОМЕР ДЕТАЛИ	КОЛ-ВО
1	11-279-А3 ПРИВОДНОЙ ВАЛ-ВТУЛКА	I/MDG0018P	2
2	10-060-А3 ПРИВОДНАЯ МУФТА ЗАЦЕПЛЕНИЯ	I/MDG2200P	2
3	11-277-А3 БАЙОНЕТНАЯ ПРИВОДНАЯ ВТУЛКА	I/MDG0014P	2
4	10-061-А4 ПРИЖИМНАЯ ПРУЖИНА	I/SPR2000P	2
5	11-275-А3 ПРИВОДНАЯ ШЕСТЕРНЯ МОДУЛЯ	I/MDG2125P	2
6	28-177-А4 ПЛАНКА ФИКСАЦИИ ШЕСТЕРЕН МК6	I/MDG2137P	1
7	10-229-РСВ ПЛАТА С ДАТЧИКОМ ХОЛЛА	I/ELC1022P	1
8	10-034-А3 СДВОЕННЫЙ НАГРЕВАТЕЛЬ	I/ELC2098P	1
9	ПЕЧАТНАЯ ПЛАТА	I/ELC1031P	1
10	МИКРОПЕРЕКЛЮЧАТЕЛЬ OMRON-D2SW_01H	I/ELC7202P	1
11	28-139-А3 МК6_ТЕРМИСТОР В СБОРЕ	I/ELC1105P	1
12	ВИНТ P1.6X1.6 (ШЛИЦ РОЗЛ) 4X1.75X16 ММ	I/FIX8109P	2
13	M4 ПЛОСКИЕ ШАЙБЫ	I/FIX2115P	4
14	M4 САМОСТОПОРЯЩАЯСЯ ГАЙКА NYLOC	I/FIX3010P	2
15	ВИНТ P1.6X1.6 (ШЛИЦ РОЗЛ) 2.5X1.4X6 ММ	I/FIX8914P	1
16	МАГНИТ 5x5	I/PI19900P	6
17	ILAB3001P НАКЛЕЙКА ТЕХ. ХАР. СМАЗКИ	I/LAB2071P	1
18	ILAB6005P НАКЛЕЙКА ТЕХ. ХАР. НАГРЕВАТЕЛЯ	I/LAB5001P	1
19	28-188-А1 ПАНЕЛЬ МОТОР-ПРИВОДА	I/MDG2176P	1
20	28-194-А4 ПРИВОДНОЙ МОТОР В СБОРЕ	I/ASS0241P	1
21	ПРУЖИНА 5.1 ММ X 22 ММ	LC-018-VD-09M	2
22	ВИНТ P1.6X1.6 (ШЛИЦ РОЗЛ) 4X1.75X16 ММ	I/FIX8912P	4
23	28-191-А4 ФИКСАТОР МИКРОПЕРЕКЛЮЧАТЕЛЯ	I/MDG2172P	1
24	28-178-А4 ГЛАВНАЯ ПРИВОДНАЯ ШЕСТЕРНЯ МК6	I/MDG0010P	1
25	M4 X 16 БОЛТ С ЦИЛИНДРИЧЕСКОЙ ГОЛОВКОЙ (ШЛИЦ РОЗЛ)	I/FIX 2070P	2

НОМЕР ДЕТАЛИ *****	НАЗВАНИЕ ЧЕРТЕЖА ПАНЕЛЬ МОТОР-ПРИВОДА МК6 В СБОРЕ	ЧЕРТИЛ Д. БРАНУ	ДАТА 20.09.12	МАСШТАБ	УТВЕРДИЛ	ПРОВЕРИЛ	ИСПОЛЬЗОВАН ДЛЯ
НОМЕР ЧЕРТЕЖА 28-159-А3	ЛИСТ 1 ИЗ 2 УСТРОЙСТВО SPRINT МК6 - С ПОДОГРЕВОМ (ЛИСТ 1 ИЗ 2) SPRINT МК6Е - БЕЗ ПОДОГРЕВА (ЛИСТ 2 ИЗ 2)						

MECHANICAL INSTRUMENTS LIMITED  
**BARRETT'S GREEN ROAD HARLESDEN**  
 LONDON NW10 7AP ENGLAND

3	ДОБАВЛЕН ЛИСТ 2 ИЗ 2	17.12.12
2	ДОБАВЛЕНЫ НАКЛЕЙКИ	24.09.12
1	ДЛЯ ПРОИЗВОДСТВА	20.09.12
ВЕРСИЯ	ОПИСАНИЕ	УТВ.      ДАТА



№	ОПИСАНИЕ	НОМЕР ДЕТАЛИ	КОЛ-ВО
1	28-188-А1 ПАНЕЛЬ МОТОР-ПРИВОДА	I/MDG2176P	1
2	11-279-А3 ПРИВОДНОЙ ВАЛ-ВТУЛКА	I/MDG0018P	2
3	10-060-А3 ПРИВОДНАЯ МУФТА ЗАЩЕПЛЕНИЯ	I/MDG2200P	2
4	11-277-А3 БАЙОНЕТНАЯ ПРИВОДНАЯ ВТУЛКА	I/MDG0014P	2
5	10-061-А4 ПРИЖИМНАЯ ПРУЖИНА	I/SPR2000P	2
6	28-178-А4 ГЛАВНАЯ ПРИВОДНАЯ ШЕСТЕРНЯ МК6	I/MDG0010P	1
7	МАГНИТ 5x5	I/FI19900P	6
8	28-194-А4 ПРИВОДНОЙ МОТОР В СБОРЕ	I/ASS0241P	1
9	11-275-А3 ПРИВОДНАЯ ШЕСТЕРНЯ МОДУЛЯ	I/MDG2125P	2
10	28-177-А4 ПЛАНКА ФИКСАЦИИ ШЕСТЕРЕН МК6	I/MDG2137P	1
11	10-229- ПЛАТА С ДАТЧИКОМ ХОЛЛА	I/ELC1022P	1
12	ПЕЧАТНАЯ ПЛАТА	I/ASS 1026M	1
13	28-139-А3_МК6_ТЕРМИСТОР В СБОРЕ	I/ELC1105P	1
14	I/LAB3001P НАКЛЕЙКА ТЕХ. ХАР. СМАЗКИ	I/LAB2071P	1
15	ЗАГЛУШКА УЗЛА НАГРЕВАТЕЛЯ	I/MDG2166P	1
16	МИКРОПЕРЕКЛЮЧАТЕЛЬ OMRON-D2SW_01H	I/ELC7202P	1
17	28-191-А4 ФИКСАТОР МИКРОПЕРЕКЛЮЧАТЕЛЯ	I/MDG2172P	1
18	ВИНТ PLASFIX (ШЛИЦ РОЗ) 4x1.75x16 мм	I/FIX8109P	2
19	ВИНТ PLASFIX (ШЛИЦ РОЗ) 2.5x1.4x6 мм	I/FIX8914P	1
20	ВИНТ PLASFIX (ШЛИЦ РОЗ) 4x1.75x8 мм	I/FIX8912P	4

4			
3	ДОБАВЛЕН ЛИСТ 2 ИЗ 2		17.12.12
2	СМ. ЛИСТ 1 ИЗ 2.		24.09.12
1	СМ. ЛИСТ 1 ИЗ 2.		20.09.12
ВЕРСИЯ	ОПИСАНИЕ	УТВ.	ДАТА

НОМЕР ДЕТАЛИ \*\*\*\*\*

НАЗВАНИЕ ЧЕРТЕЖА  
**ПАНЕЛЬ МОТОР-ПРИВОДА МК6 В СБОРЕ**

ЧЕРТИЛ  
Д. БРАНУ

ДАТА  
20.09.12

МАСШТАБ

УТВЕРДИЛ

ПРОВЕРИЛ

ИСПОЛЬЗОВАН

НОМЕР ЧЕРТЕЖА

ЛИСТ 2 ИЗ 2

УСТРОЙСТВО

SPRINT МК6 - СПОДОГРЕВОМ (ЛИСТ 1 ИЗ 2)  
SPRINT МК6Е - БЕЗ ПОДОГРЕВА (ЛИСТ 2 ИЗ 2)

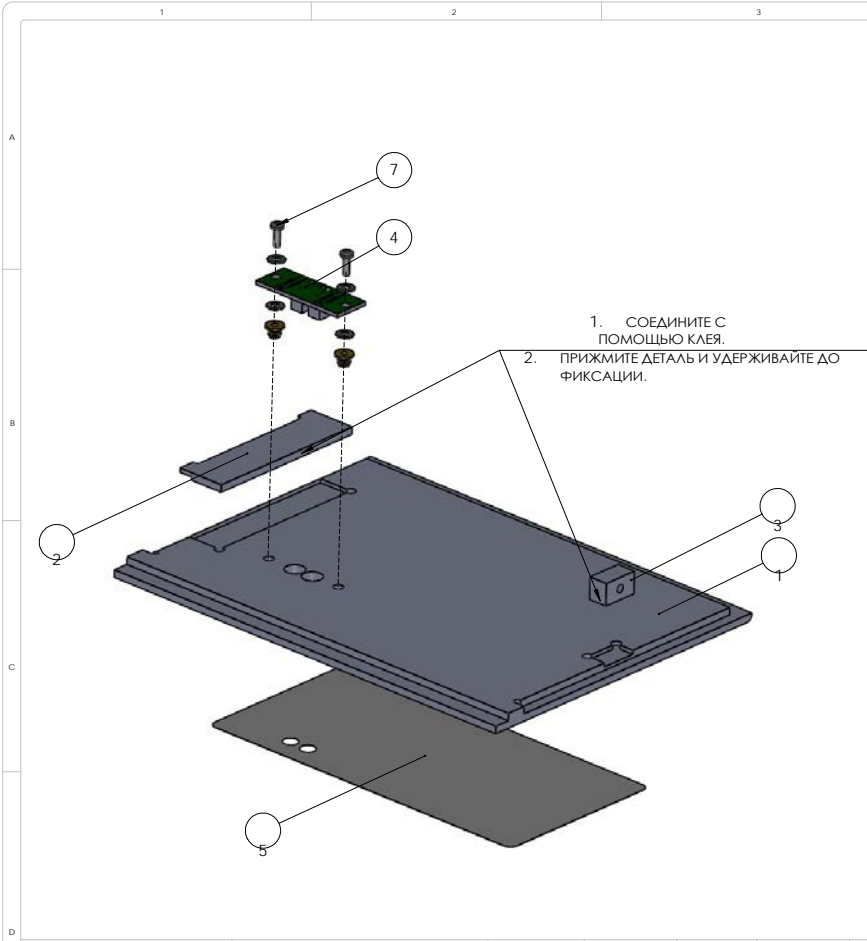
MEDIVANCE INSTRUMENTS LIMITED

BARRETT'S GREEN ROAD HARLESDEN  
LONDON NW10 7AP ENGLAND

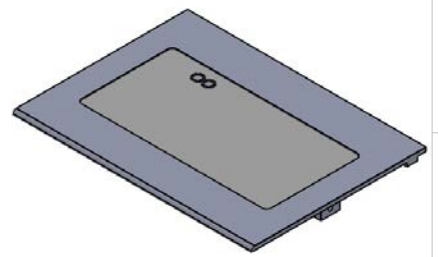
28-159-A3

АВТОРСКИЕ ПРАВА ПРИНАДЛЕЖАТ КОМПАНИИ  
MEDIVANCE INSTRUMENTS LIMITED  
ДАННЫЙ ЧЕРТЕЖ ПОДЛЕЖИТ ВОЗВРАТУ ПО ПЕРВОМУ  
ТРЕБОВАНИЮ. НЕ РАССМАТРИВАТЬ КАКИМИ-ЛИБО  
ОБРАЗОМ ПРЕДВАРИТЕЛЬНО. СОБРАЖАЮЩИЕСЯ В  
ЧЕРТЕЖАХ ЧЕРТЕЖИ СТОИМОСТИ ЗАЩИЩАЮТСЯ  
ИСПОЛЬЗОВАНЫ ЧЕРТЕЖИ ДИЗАЙНЕРОВ ДРУГИХ  
ОБЪЕКТОВ. ИЛИ, ТОЖА, ДИЯ КОТОРЫХ ОНИ  
ПРЕДНАЗНАЧЕНЫ.

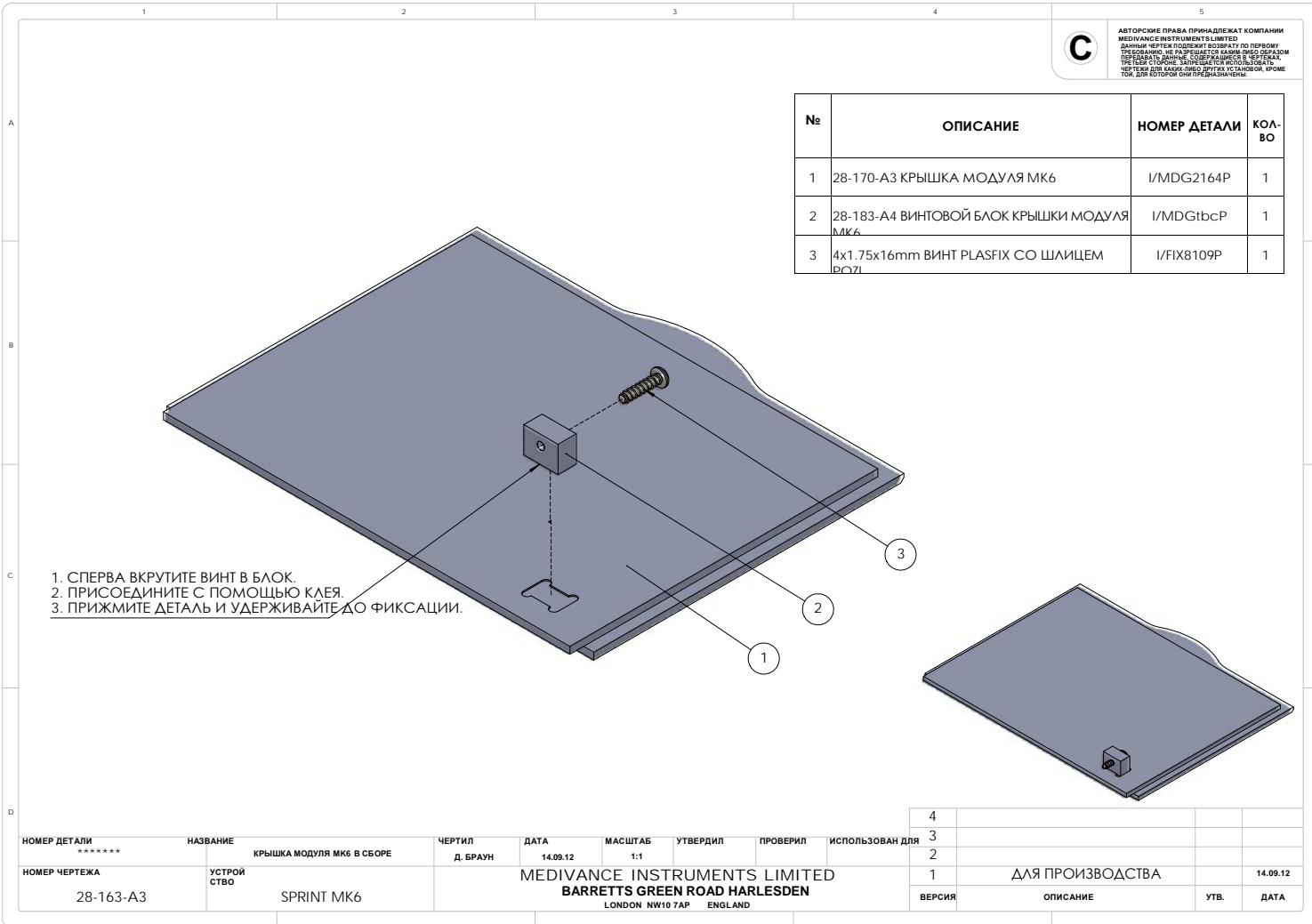
**С** АВТОРСКИЕ ПРАВА ПРИНАДЛЕЖАТ КОМПАНИИ MEDIVANCE INSTRUMENTS LIMITED. ДИЗАЙН ЧЕРТЕЖ ПОДЛЕЖИТ ВОЗОБРАЖЕНИЮ ПЕРВОМУ ТРЕБОВАНИЮ. НЕ РАЗРЕШАЕТСЯ КОПИРОВАНИЕ, ОБЪЕДИНЕНИЕ, ПЕРЕДАЧА ИЛИ ДРУГИЕ СОБРАТЕЛЬНЫЕ ЧЕРТЕЖНЫЕ ОПЕРАЦИИ. ЗАПРЕЩАЕТСЯ ИСПОЛЬЗОВАТЬ ЧЕРТЕЖ ДЛЯ КАКИХ-ЛИБО ДРУГИХ ЦЕЛЕЙ, КРОМЕ ТОЙ, ДЛЯ КОТОРОЙ ОН ПРЕДНАЗНАЧЕН.



№	НОМЕР ДЕТАЛИ	ОПИСАНИЕ	КОЛ-ВО
1	28-169-A3 КОНТРОЛЬНАЯ ПАНЕЛЬ МК6	I/MDG2163P	1
2	28-171-A4 ЗАГЛУШКА КОНТРОЛЬНОЙ ПАНЕЛИ МК6	I/MDG2168P	1
3	28-175-A4 ВИНТОВОЙ БЛОК МК6	I/MDG2169P	1
4	28-156-PCB ПЛАТА СВЕТОДИОДНОЙ ИНД.	I/ELC0011P	1
5	28-179-A4 НАКЛЕЙКА КОНТРОЛЬНОЙ ПАНЕЛИ МК6	I/LAB0033P-MK6 I/LAB0034P-MK6E	1
6	M2.5 x 4.1 ПРЕСС-ВТУЛКА Multisert С РЕЗЬБОЙ	I/FHX0304P	2
7	M2.5 x 8 БОЛТ С ЦИЛИНДР. ГОЛОВКОЙ (ШАЦИК РОЗ)	I/FHX9007P	2
8	M3 ПЛОСКАЯ ШАЙБА	I/FHX2110P	4



НОМЕР ДЕТАЛИ *****	НАЗВАНИЕ CONTROL PANEL MK6 ASSY	ЧЕРТИЛ Д. БРАУН	ДАТА 10.09.12	МАСШТАБ	УТВЕРДИЛ	ПРОВЕРИЛ	ИСПОЛЬЗОВАН ИЗОБРАЖЕНИЕ	4			
НОМЕР ЧЕРТЕЖА	УСТРОЙСТВО SPRINT MK6 – С ПОДОГРЕВОМ SPRINT MK6E – БЕЗ ПОДОГРЕВА	MEDIIVANCE INSTRUMENTS LIMITED							3	ДОБАВЛЕНА НАКЛЕЙКА МК6-Е	17/12/12
28-162-A3		BARRETT'S GREEN ROAD HARLESDEN							2	УДАЛЕНА ДЕТАЛЬ КОНЦЕВОЙ ПЕРЕКЛЮЧАТЕЛЯ ДЛЯ ПРОИЗВОДСТВА	20/09/12
		LONDON NW10 7AP ENGLAND							1		10/09/12
					ВЕРСИЯ	ОПИСАНИЕ	УТВ.	ДАТА			

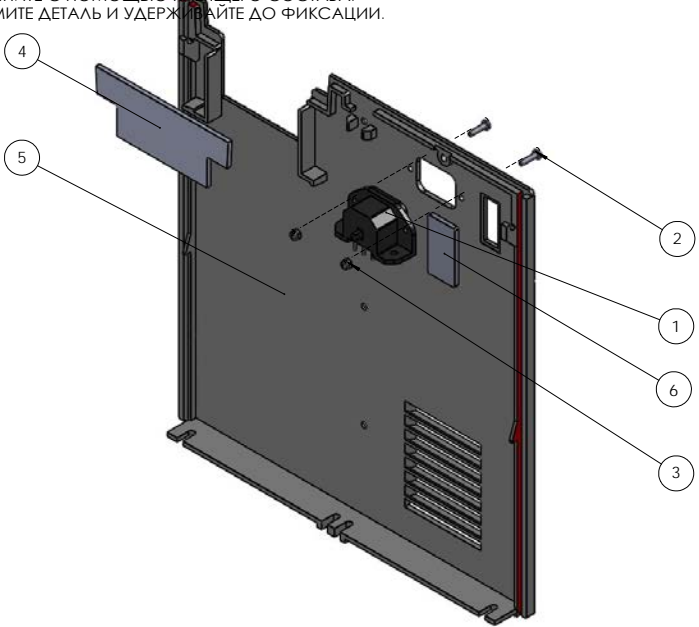




**C** АВТОРСКИЕ ПРАВА ПРИНАДЛЕЖАТ КОМПАНИИ MEDIVANCE INSTRUMENTS LIMITED  
 ДАННЫЙ ЧЕРТЕЖ ПОДСЛЕДИТЕ ВОЗВРАТУ ПО ПРОВЕРКУ ТРЕБОВАНИЮ, НЕ РАЗРЕШАЕТСЯ КАПИИ РИСОУ ОБРАБОТКУ ПЕРЕДАВАТЬ ДАЛЬШЕ. СОДЕРЖАЩИЕСЯ В ЧЕРТЕЖАХ, ТРЕТЬЕЙ СТОРОНЕ ЗАПРЕЩАЕТСЯ ИСПОЛЬЗОВАТЬ ЧЕРТЕЖИ ДЛЯ КАКИХ-ЛИБО ДРУГИХ УСТАНОВОК, КРОМЕ ТОЙ, ДЛЯ КОТОРОЙ ОНИ ПРЕДНАЗНАЧЕНЫ.

№	ОПИСАНИЕ	НОМЕР ДЕТАЛИ	КОЛ-ВО
1	РАЗЪЕМ ПИТАНИЯ	I/ELC7229P	1
2	M3 x 12 БОЛТ С ЦИЛИНДРИЧЕСКОЙ ГОЛОВКОЙ И ШАШИЦЕМ РОЗГ	I/FIX 2028P	2
3	M3 САМОСТОПОРЯЩАЯСЯ ГАЙКА NYLOC	I/FI X 8104P	2
4	28-172-A4 ЗАЩИТНЫЙ ЩИТОК ВЫВОДА ПЛЕНКИ МК6	I/MDG2170P	1
5	10-006-A1 ЗАДНЯЯ ПАНЕЛЬ	I/MDG2010P	1
6	28-192-A4 ЗАГЛУШКА ПЕРЕКЛЮЧАТЕЛЯ	I/MDG2173P	1

1. СОЕДИНИТЕ С ПОМОЩЬЮ КЛЕЯЩЕГО СОСТАВА.  
 2. ПРИЖМИТЕ ДЕТАЛЬ И УДЕРЖИВАЙТЕ ДО ФИКСАЦИИ.



1. СОЕДИНИТЕ С ПОМОЩЬЮ КЛЕЯ.  
 2. ПРИЖМИТЕ ДЕТАЛЬ И УДЕРЖИВАЙТЕ ДО ФИКСАЦИИ.

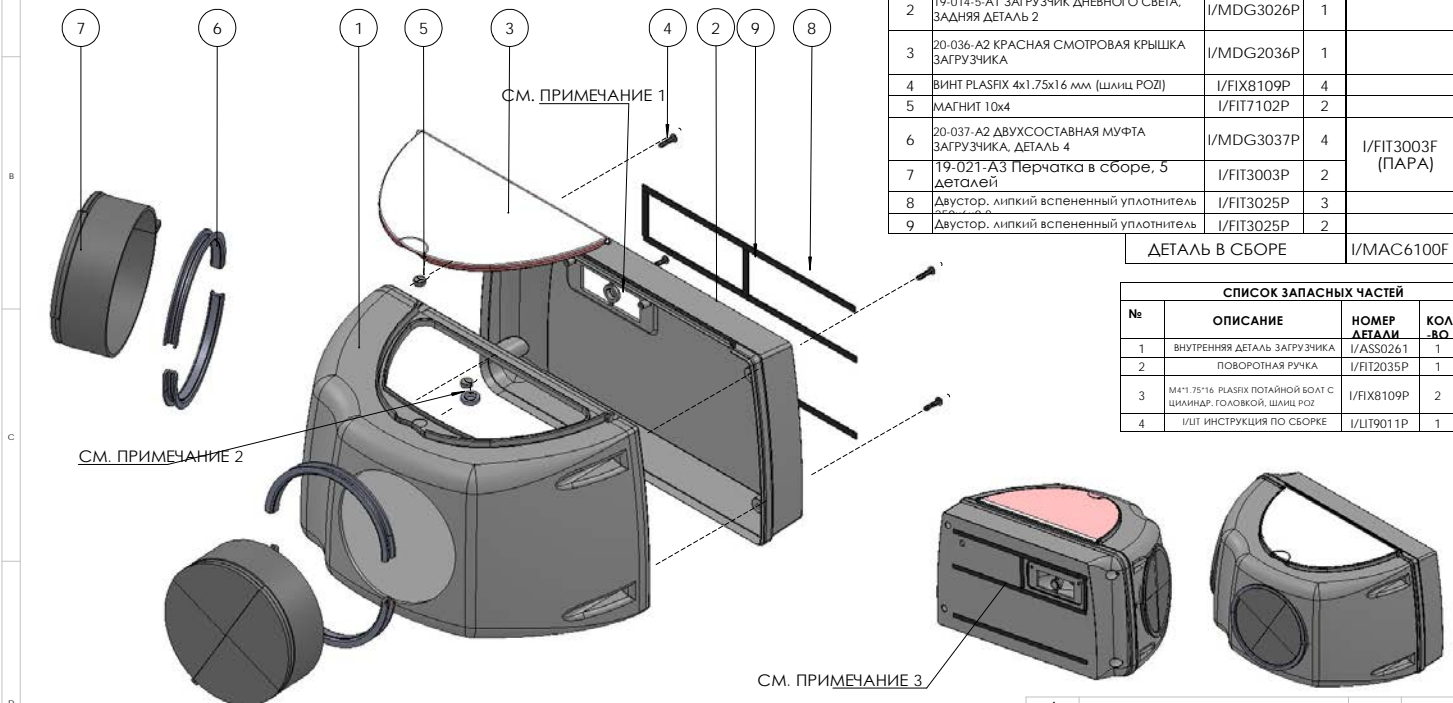


НОМЕР ДЕТАЛИ *****	НАЗВАНИЕ <b>ЗАДНЯЯ ПАНЕЛЬ МК6 В СБОРЕ</b>	ЧЕРТИЛ Д. БРАУН	ДАТА 14.09.12	МАСШТАБ	УТВЕРДИЛ	ПРОВЕРИЛ	ИСПОЛЬЗОВАНО
НОМЕР ЧЕРТЕЖА 28-161-A3	УСТРОЙСТВО SPRINT MK6	MEDIIVANCE INSTRUMENTS LIMITED BARRETT'S GREEN ROAD HARLESDEN LONDON, NW10 7AP ENGLAND					

4			
3			
2	ДОБАВЛЕНА ДЕТАЛЬ ЗАГЛУШКИ ПЕРЕКЛЮЧАТЕЛЯ		17.12.12
1	ДЛЯ ПРОИЗВОДСТВА		14.09.12
ВЕРСИЯ	ОПИСАНИЕ	УТВ.	ДАТА

## ПРИМЕЧАНИЕ

1. ОБРЕЖЬТЕ КРЕПЛЕНИЯ МАГНИТНОГО ДЕРЖАТЕЛЯ.
2. ПРИКРЕПИТЕ МАГНИТНЫЙ ДЕРЖАТЕЛЬ К ПЕРЕДНЕЙ ЧАСТИ ЗАГРУЗЧИКА С ПОМОЩЬЮ СУПЕРКЛЕЯ
3. ПРИКРЕПИТЕ ЗАГРУЗЧИК ДНЕВНОГО СВЕТА К ПЕРЕДНЕЙ ПАНЕЛИ УСТРОЙСТВА С ПОМОЩЬЮ ДВУСТОРОННЕГО КЛЕЮЩЕГО УПЛОТНИТЕЛЯ 6X0.8.



№	НОМЕР ЧЕРТАЖА И ОПИСАНИЕ	НОМЕР ДЕТАЛИ	КОЛ-ВО	НОМЕР ЗАПЧАСТИ
1	19-014-5-A1 ЗАГРУЗЧИК ДНЕВНОГО СВЕТА, ПЕРЕДНЯЯ ДЕТАЛЬ 3	I/MDG3022P	1	
2	19-014-5-A1 ЗАГРУЗЧИК ДНЕВНОГО СВЕТА, ЗАДНЯЯ ДЕТАЛЬ 2	I/MDG3026P	1	
3	20-036-A2 КРАСНАЯ СМОТРОВАЯ КРЫШКА ЗАГРУЗЧИКА	I/MDG2036P	1	
4	ВИНТ PLASFIX 4x1.75x16 мм (Шлиц РОЗ)	I/FIX8109P	4	
5	МАГНИТ 10x4	I/FIT7102P	2	
6	20-037-A2 ДВУХСОСТАВНАЯ МУФТА ЗАГРУЗЧИКА, ДЕТАЛЬ 4	I/MDG3037P	4	I/FIT3003F (ПАРА)
7	19-021-A3 Перчатка в сборе, 5 деталей	I/FIT3003P	2	
8	Двустор. липкий вспененный уплотнитель	I/FIT3025P	3	
9	Двустор. липкий вспененный уплотнитель	I/FIT3025P	2	

ДЕТАЛЬ В СБОРЕ I/MAC6100F

## СПИСОК ЗАПАСНЫХ ЧАСТЕЙ

№	ОПИСАНИЕ	НОМЕР ДЕТАЛИ	КОЛ-ВО
1	ВНУТРЕННЯЯ ДЕТАЛЬ ЗАГРУЗЧИКА	I/ASS0261	1
2	ПОВОРОТНАЯ РУЧКА	I/FIT2035P	1
3	M4*1.75*16 PLASFIX ПОТАЙНОЙ БОЛТ С ШЛИНДАР. ГОЛОВКОЙ, ШЛИЦ РОЗ	I/FIX8109P	2
4	I/ШТ ИНСТРУКЦИЯ ПО СБОРКЕ	I/ШТ9011P	1

НОМЕР ДЕТАЛИ	НАЗВАНИЕ ЧЕРТЕЖА	ВНУТРЕННЕЕ УСТРОЙСТВО ЗАГРУЗЧИКА ДНЕВНОГО СВЕТА	ЧЕРТИЛ	ДАТА	МАСШТАБ	УТВЕРДИЛ	ОДОБИЛ	ИСПОЛЬЗОВАН ДЛЯ
I/ASS0261			Д. БРАУН	16.06.10				
НОМЕР ЧЕРТЕЖА	УСТРОЙСТВО	ВНУТР. ВИД						
19-016-A3								

MEDIVANCE INSTRUMENTS LIMITED  
BARRETT'S GREEN ROAD HARLESDEN  
LONDON NW10 7AP ENGLAND

4			
3			
2	ДЛЯ ПРОИЗВОДСТВА		25.10.10
1	ДЛЯ ОПЫТНОГО ОБРАЗЦА		16.07.10
ВЕРСИЯ	ОПИСАНИЕ	УТВ.	ДАТА



Medivance Instruments Limited  
Barretts Green Road, Harlesden  
London, NW10 7AP, UK  
Тел.: +44 (0)20 8965 2913  
Факс: +44 (0)20 8963 1270



Velopex International s.a.r.l  
14 route de Montreuil le Gast  
B.P.45, 35520 Melesse, France  
Тел.: +33 (0) 2.99.13.22.59  
Факс: +33 (0) 2.99.13.22.60



Высокие  
технологии в области  
диагностики

ПРОИЗВОДИТЕЛЬ СТОМАТОЛОГИЧЕСКОГО, ВЕТЕРИНАРНОГО И МЕДИЦИНСКОГО ОБОРУДОВАНИЯ